



SENSORINIS ŠIAULIŲ RAJONO SAVIVALDYBĖS VYTAUTO VITKAUSKO VIEŠOSIOS BIBLIOTEKOS ŽEMĖLAPIS

VIENOS BIBLIOTEKOS ERDVĖS YRA TYLESNĖS, JOSE BŪNA MAŽIAU ŽMONIŲ. KITOSE ERDVĖSE LANKOSI DAUGIAU ŽMONIŲ, TODĖL JOS TRIUKŠMINGESNĖS. KAI KURIOSE VIETOSE GALI BŪTI TAMSU. ŽEMĖLAPYJE ŠIOS ERDVĖS PAŽYMĖTOS SKIRTINGOMIS SPALVOMIS, TODĖL KETINDAMI LANKYTIS BIBLIOTEKOJE GALITE PLANUOTI SAVO VIZITĄ IŠ ANKSTO.

ŽEMĖLAPYJE ERDVĖS PAŽYMĖTOS SKIRTINGOMIS SPALVOMIS:



ŠIA SPALVA PAŽYMĖTOS VIETOS YRA TYLIOS IR RAMIOS.



ŠIA SPALVA PAŽYMĖTOS VIETOS YRA GARSIOS.

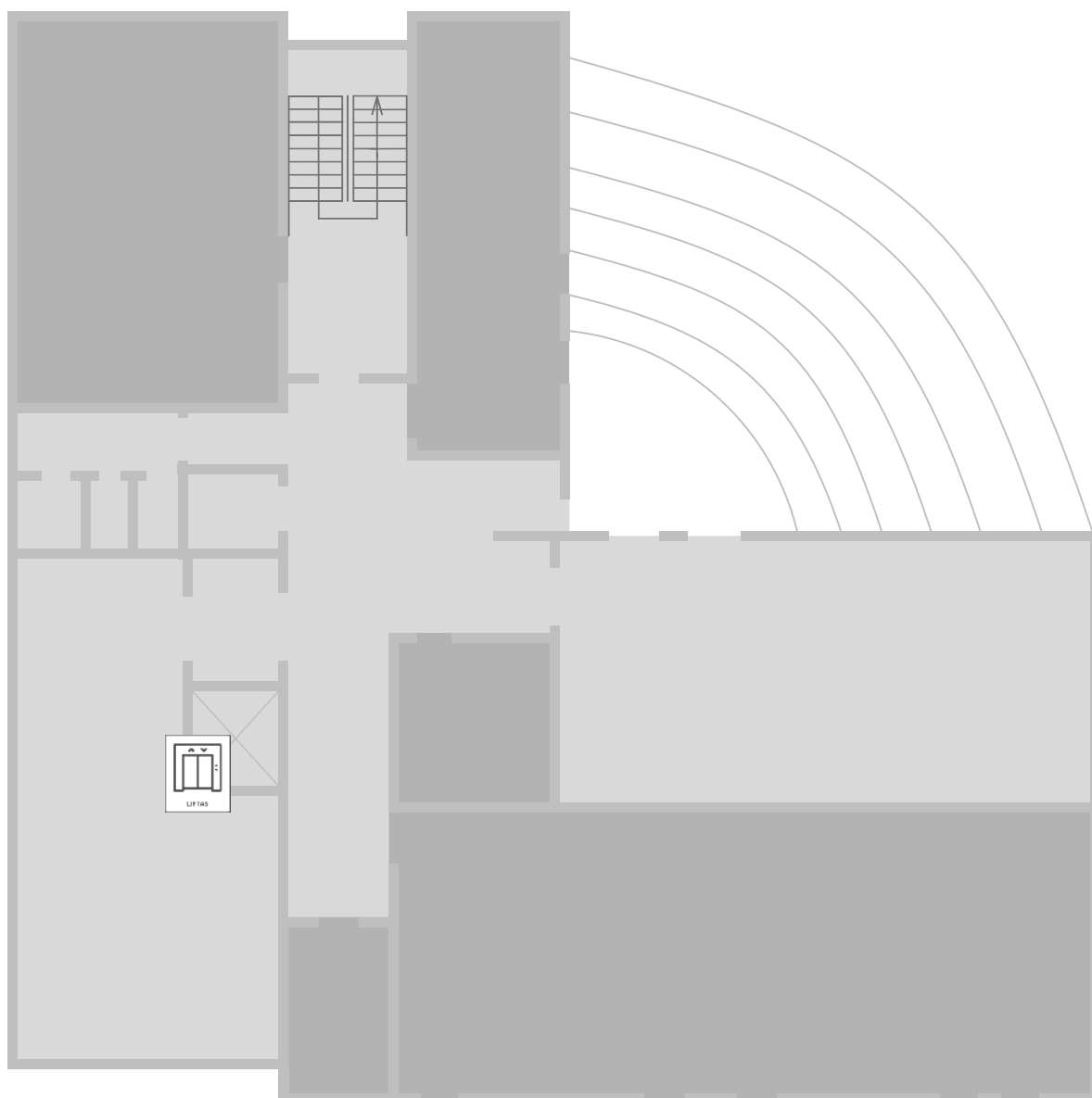


ŠIA SPALVA PAŽYMĖTOS VIETOS YRA TANSIOS.



ŠIA SPALVA PAŽYMĖTOS VIETOS, Į KURIAS NEGALIMA PATEKTI.

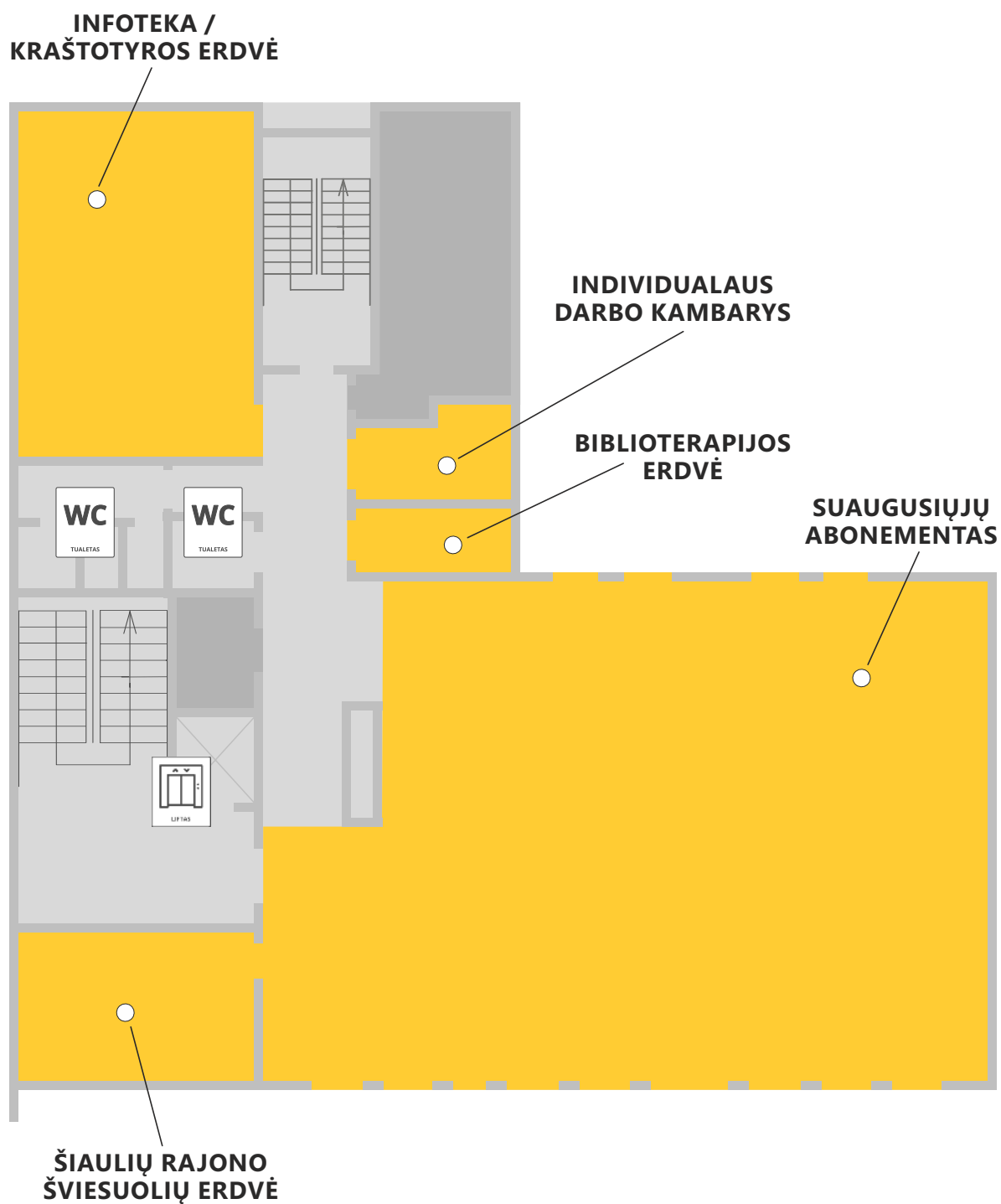
TYLIOS IR RAMIOS ERDVĖS MINUS PIRMAS AUKŠTAS



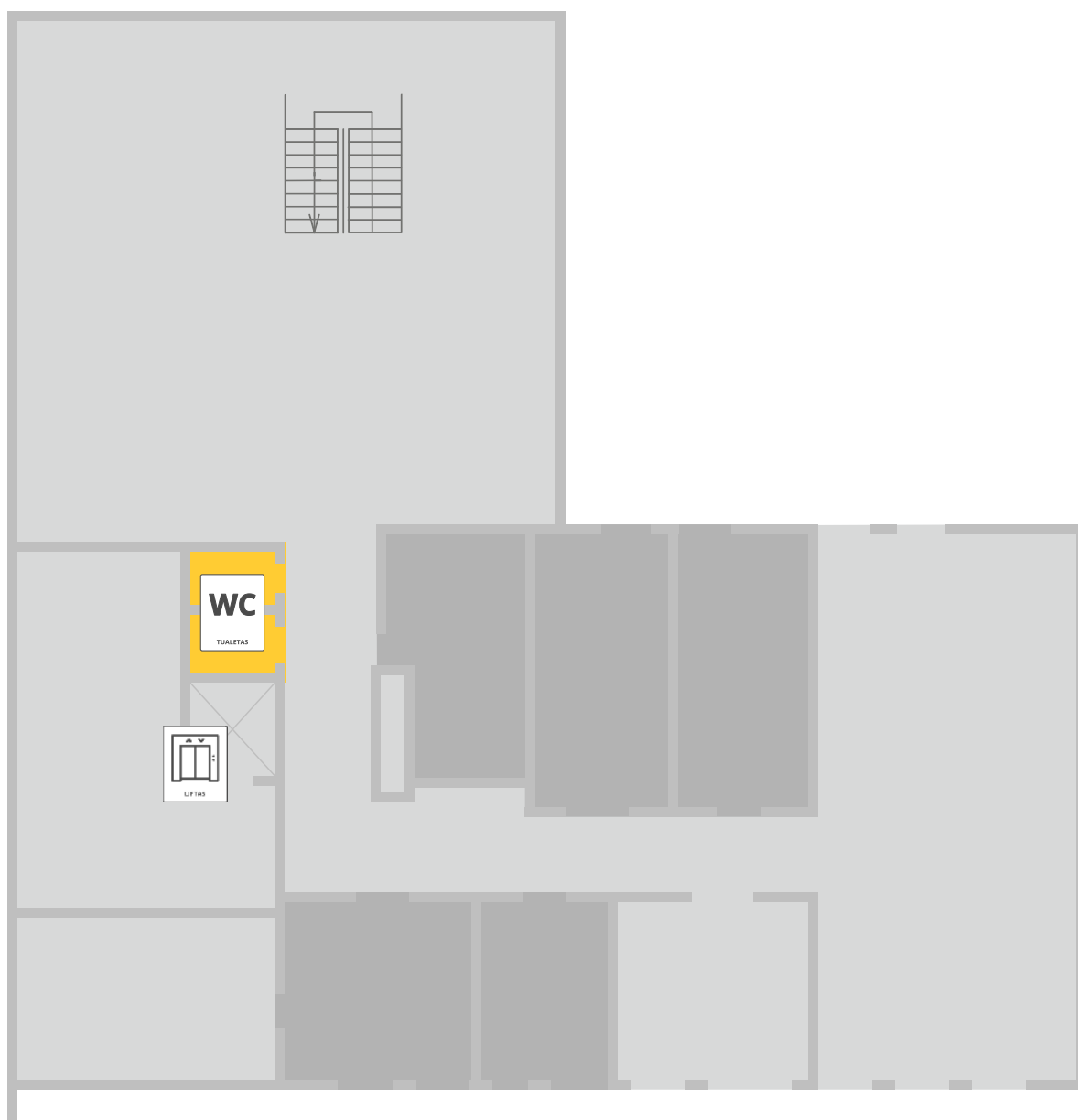
TYLIOS IR RAMIOS ERDVĖS PIRMAS AUKŠTAS



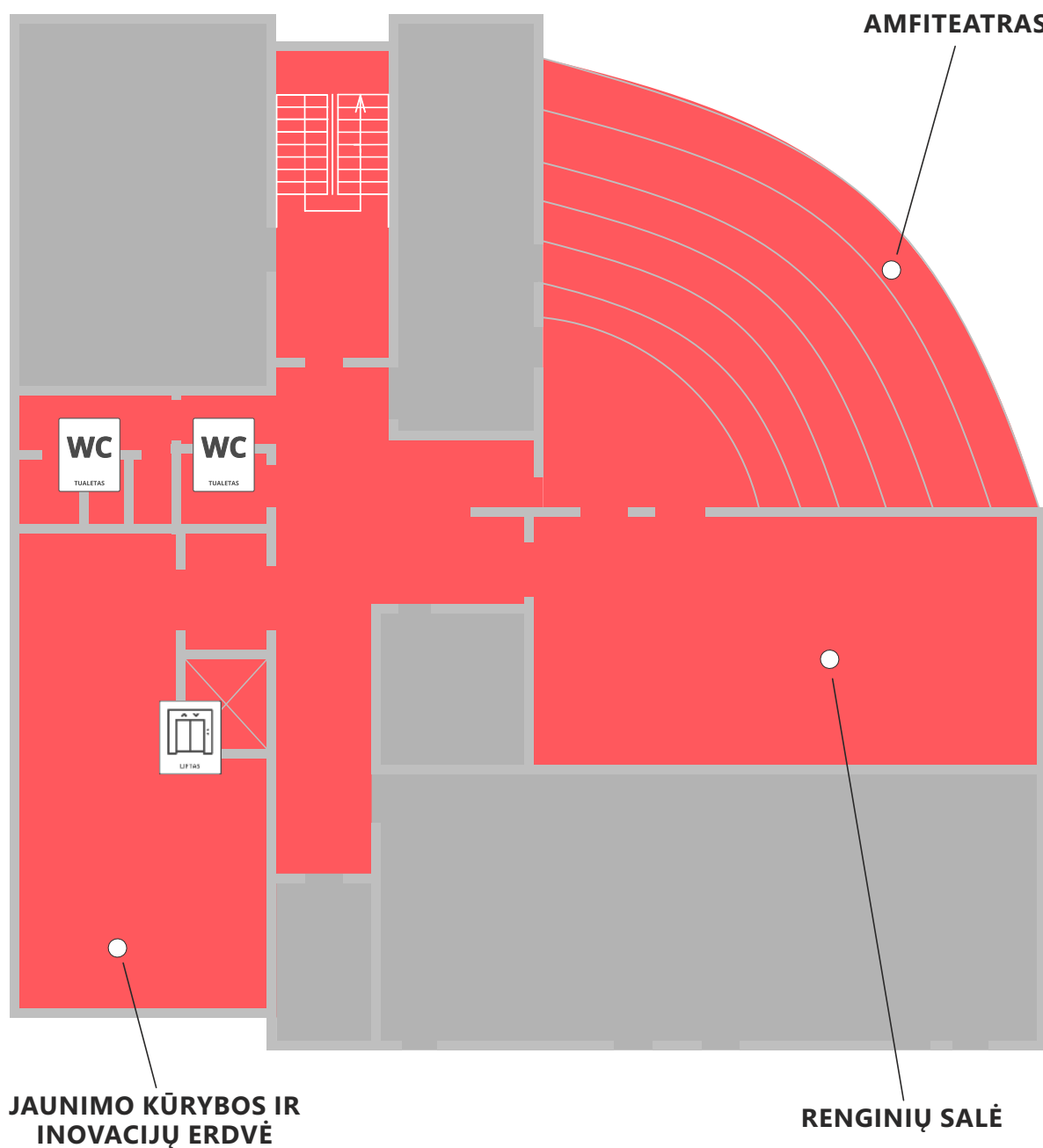
TYLIOS IR RAMIOS ERDVĖS ANTRAS AUKŠTAS



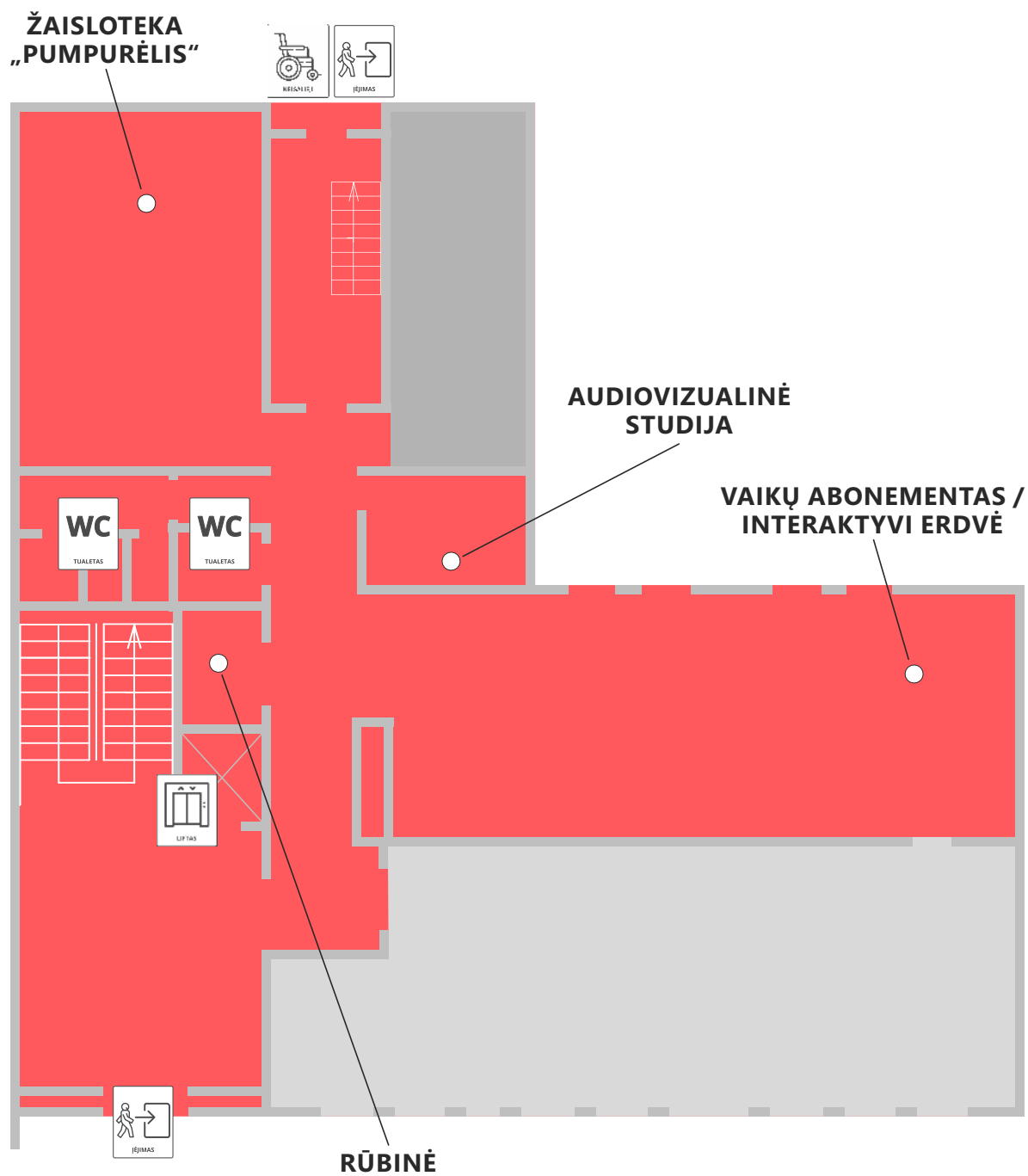
TYLIOS IR RAMIOS ERDVĖS TREČIAS AUKŠTAS



GARSIOS ERDVĖS MINUS PIRMAS AUKŠTAS



GARSIOS ERDVĖS PIRMAS AUKŠTAS

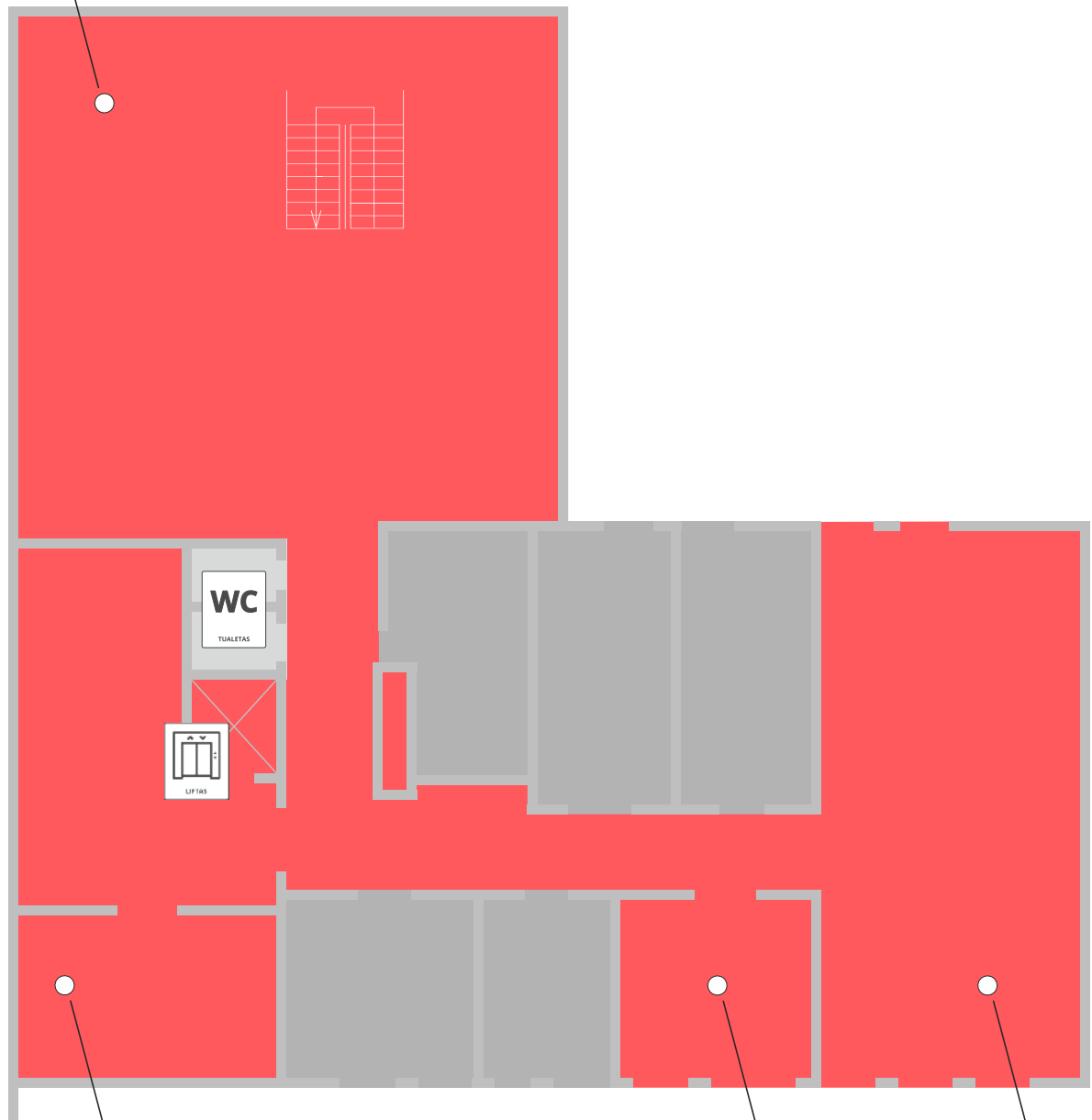


GARSIOS ERDVĖS ANTRAS AUKŠTAS



GARSIOS ERDVĖS TREČIAS AUKŠTAS

TERASA

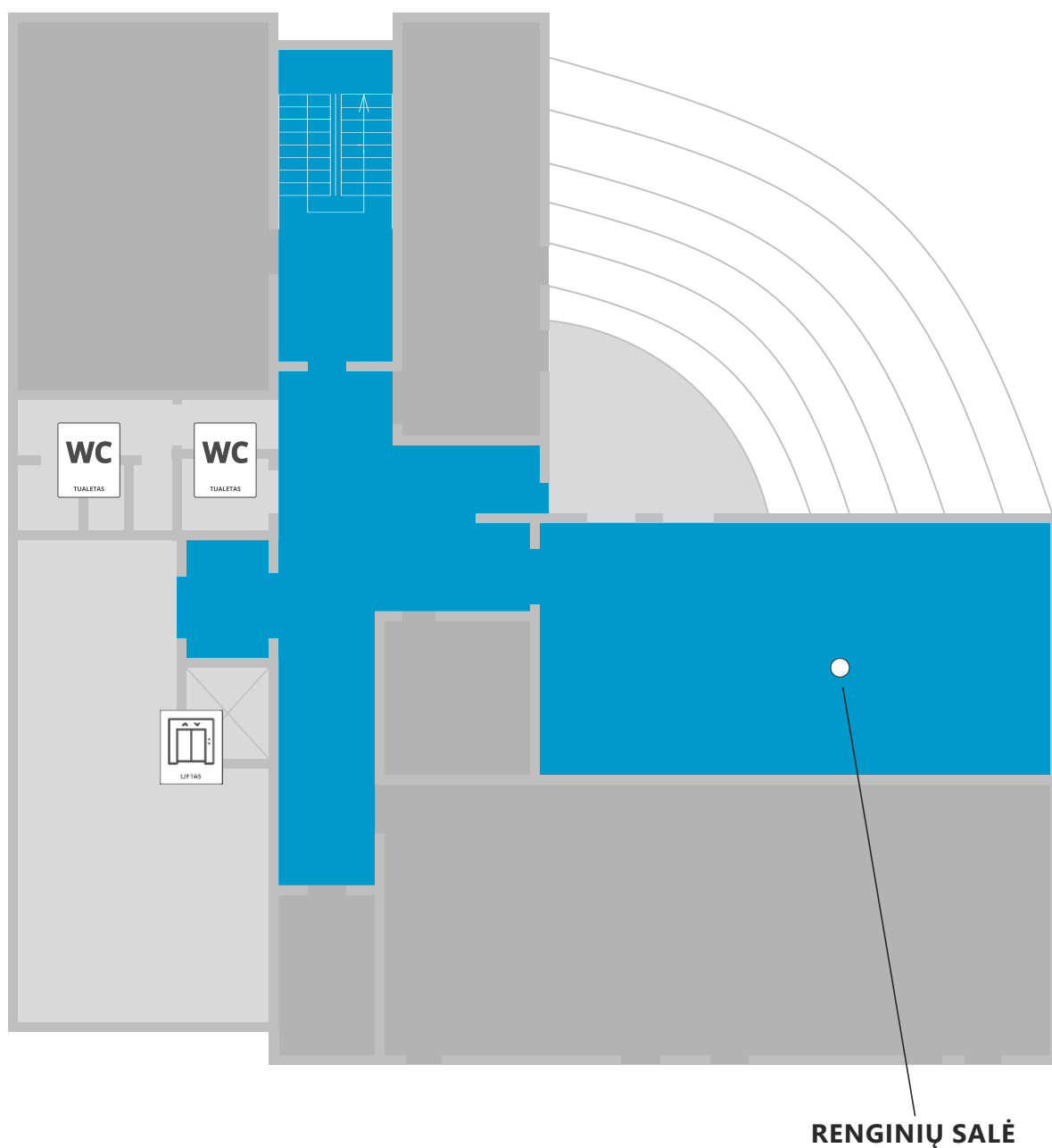


APŽVALGOS
AIKŠTELĖ

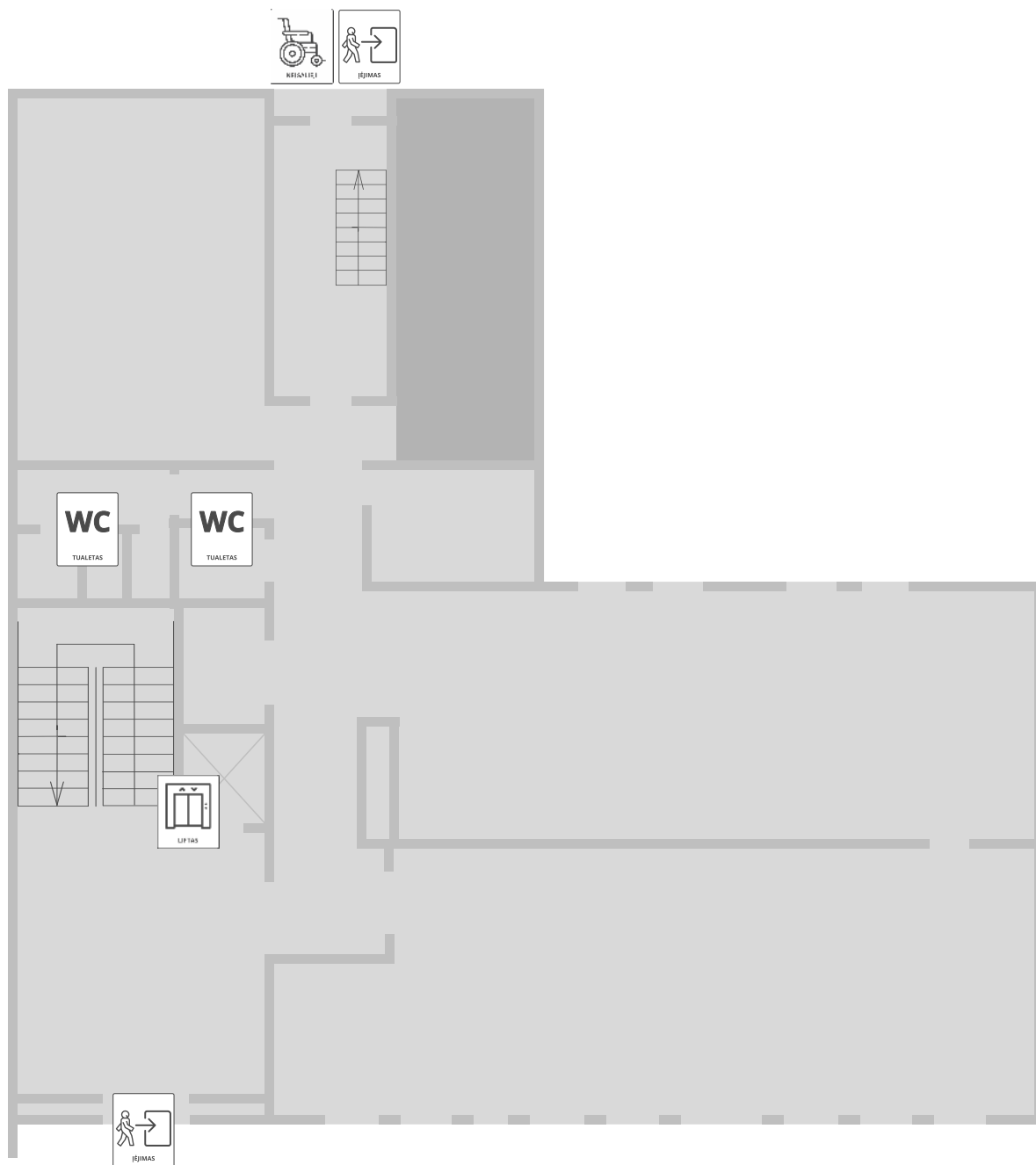
KOMANDINIO
DARBO ERDVĖ

MOKYMŲ
CENTRAS

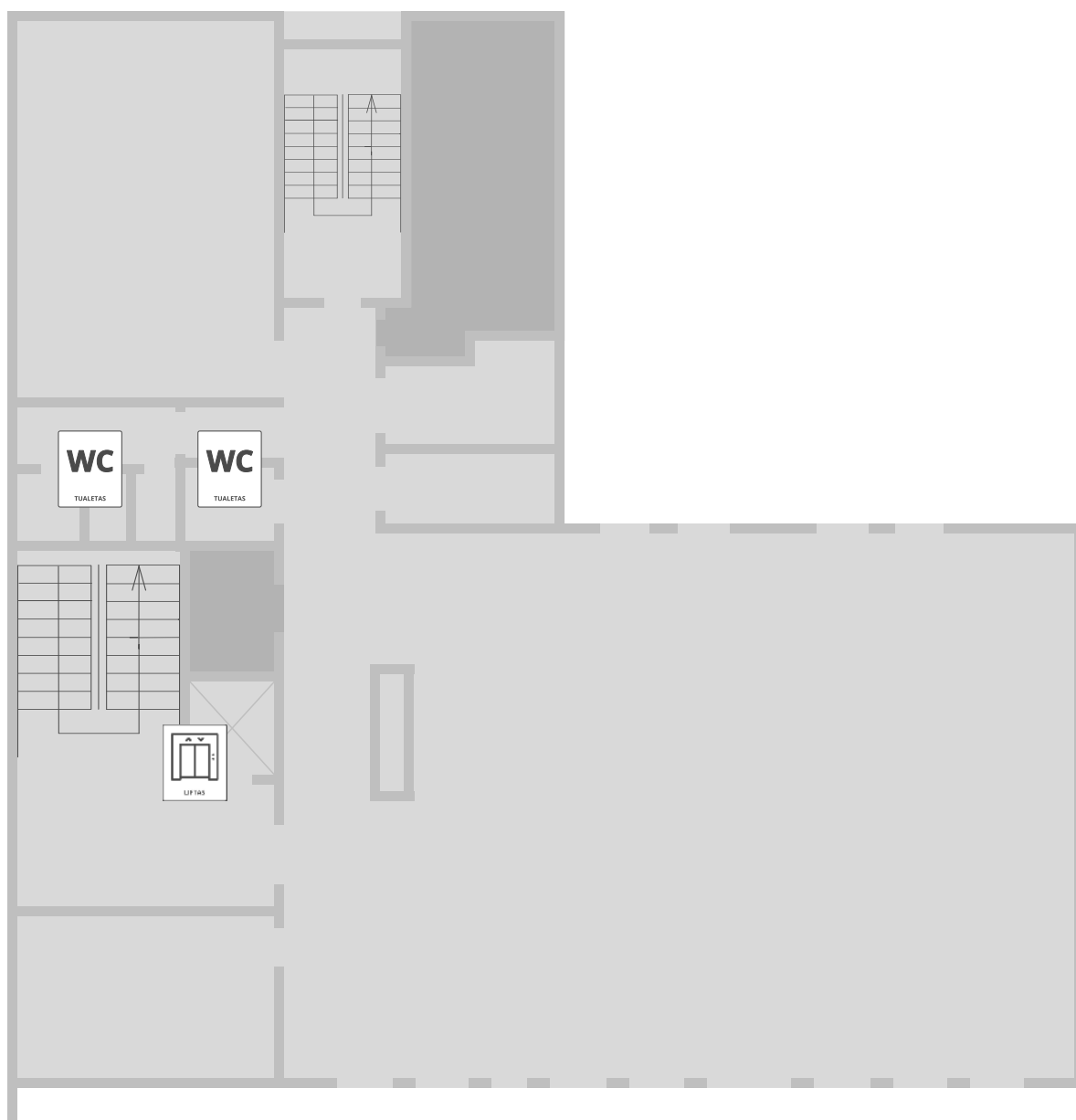
TAMSIOS ERDVĖS MINUS PIRMAS AUKŠTAS



TAMSIOS ERDVĖS PIRMAS AUKŠTAS



TAMSIOS ERDVĒS ANTRAS AUKŠTAS



TAMSIOS ERDVĖS TREČIAS AUKŠTAS

